



# LSR-DESK

Máquina de grabado láser

Ficha Técnica



## La máquina de grabado láser **LSR-DESK**

está diseñada para marcar metales como acero inoxidable, latón, aluminio, hierro, etc., así como materiales no metálicos, como ABS, Nylon, PES, PVC, Makrolon, etc.

### CARACTERÍSTICAS

<b>Peso</b>	20 kg
<b>Certificación</b>	ce, ISO, GS, Sgs, UL, CCC
<b>Longitud de onda láser</b>	1064 nm
<b>Frecuencia de repetición láser</b>	20 kHz ~ 100 kHz
<b>Poder del láser</b>	20W / 30W
<b>Zona de marcado</b>	110 * 110 mm / 1750 * 1750 mm
<b>Ancho mínimo de línea</b>	0.01 mm
<b>Sistema de control</b>	JCZ Ezcad
<b>Carácter mínimo</b>	0.15 mm
<b>Velocidad de marcado</b>	7000 mm/s
<b>Precisión repetida</b>	0.002 mm
<b>Fuente de alimentación</b>	90-260V / 50Hz-60Hz
<b>Formato de soporte</b>	PLT, BMP, DXF, JPG, TIF, AI, etc.
<b>Consumo de energía</b>	500W / 1000W
<b>Profundidad de marcado</b>	≤0,3 mm / ≤0,5 mm / <1,0 mm
<b>Sistema operativo</b>	Sistema windows
<b>Tarjeta / software</b>	Samlight alemán / Ezcad

### ■ Componentes incluidos



■ **Destacados**



## FUENTE LÁSER

Marca RAYCUS.  
Tiempo de servicio 100,000 horas.  
Salida láser altamente estable.



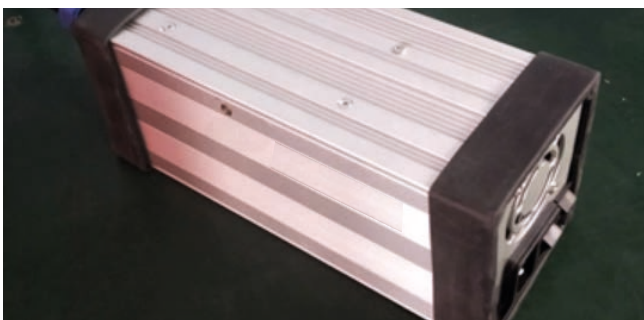
## SISTEMA GALVANOMÉTRICO DE ESCANÉO

Lente de campo de onda con excelente calidad de haz, construye el efecto de marcado ultra fino con velocidad rápida.



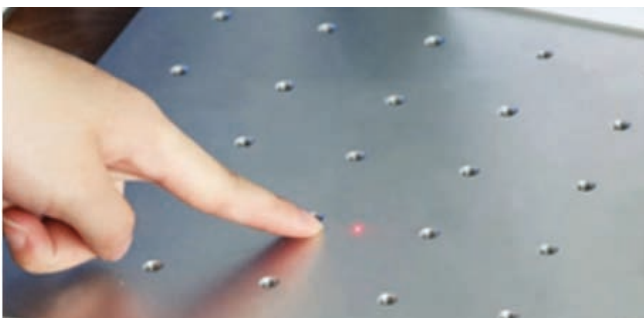
## SOFTWARE GENUINO EZ-CAD

Con rendimiento estable, una alta confiabilidad, multifunción y sin necesidad de alineación.



## FUENTE DE ALIMENTACIÓN

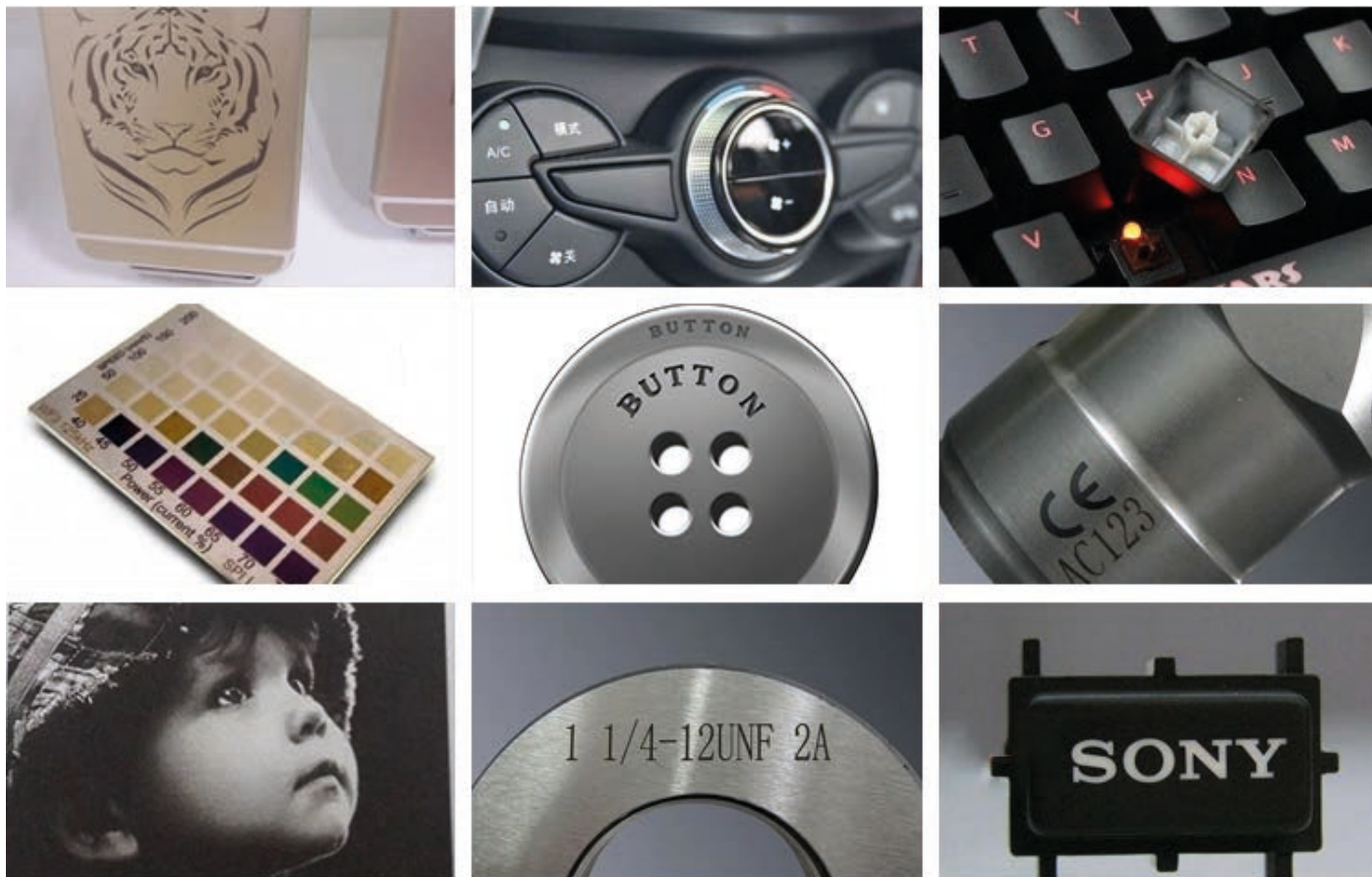
Equipado con controlador bloqueable de potencia, el voltaje puede ajustarse de 110v a 240v.



## BANCO DE TRABAJO

Equipado con localizador infrarrojo.

## ■ Aplicaciones



- ▶ Componentes electrónicos: resistencias, condensadores, chips, placas de circuito impreso, teclados, etc.
- ▶ Piezas mecánicas: cojinetes, engranes, piezas estándar, motores, etc.
- ▶ Instrumentos: tablero, placas de identificación, equipo de precisión, etc.
- ▶ Herramientas de ferretería: cuchillos, herramientas, herramientas de medición, herramientas de corte, etc.
- ▶ Piezas de automóvil: pistones y anillos, engranes, ejes, cojinetes, embragues, luces.
- ▶ Necesidades diarias: artesanías, cremalleras, llaveros, artículos sanitarios, etc.

LADA

**800 890 1645**

MATRIZ  
**(55) 7155 3758**

QUERÉTARO  
**(442) 242 8904**

GUADALAJARA  
**(33) 1578 8396**

TOLUCA  
**(722) 226 8420**

PUEBLA  
**(222) 622 5354**

MÉRIDA  
**(999) 945 8846**

CANCÚN  
**(998) 256 6120**

CUAUTITLÁN  
**(55) 5872 2016**

**[ventas@suotepower.com.mx](mailto:ventas@suotepower.com.mx)**

**[www.suotepower.com.mx](http://www.suotepower.com.mx)**

